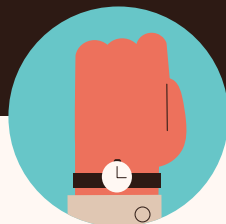


# EPILEPSJA

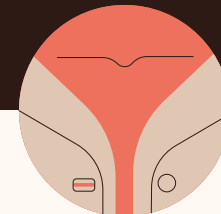
## PIERWSZA POMOC PODCZAS ATAKU EPILEPSJI



ZACHOWAJ SPOKÓJ  
MIERZ CZAS TRWANIA ATAKU



NIEWKŁADAJ  
ŻADNYCH PRZEDMIOTÓW  
MIĘDZY ZĘBY

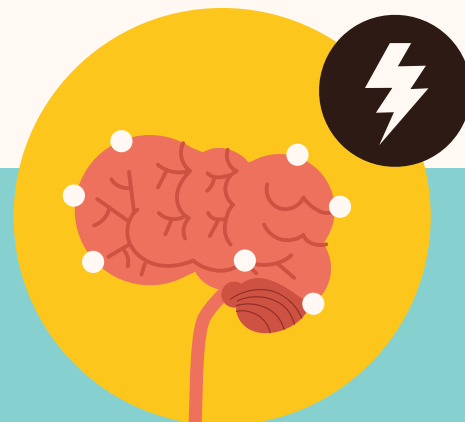


POLUŻUJ UBRANIA



CHROŃ GŁOWĘ  
DELIKATNIE OBRÓĆ JĄ NA BOK

UŁÓŻ OSOBĘ NA BOKU



NIGDY NIE PRZYTRZYMUJ OSOBY ANI NIE PRÓBUJ ZATRZYMAĆ RUCHÓW JEJ CIAŁA